

環境インフラ海外展開プラットフォーム
第4回セミナー

環境インフラ海外展開における緑の気候 基金（GCF）活用

2022年12月

株式会社 三井住友銀行
サステナブルソリューション部




SMBCグループのサステナビリティに関する取組

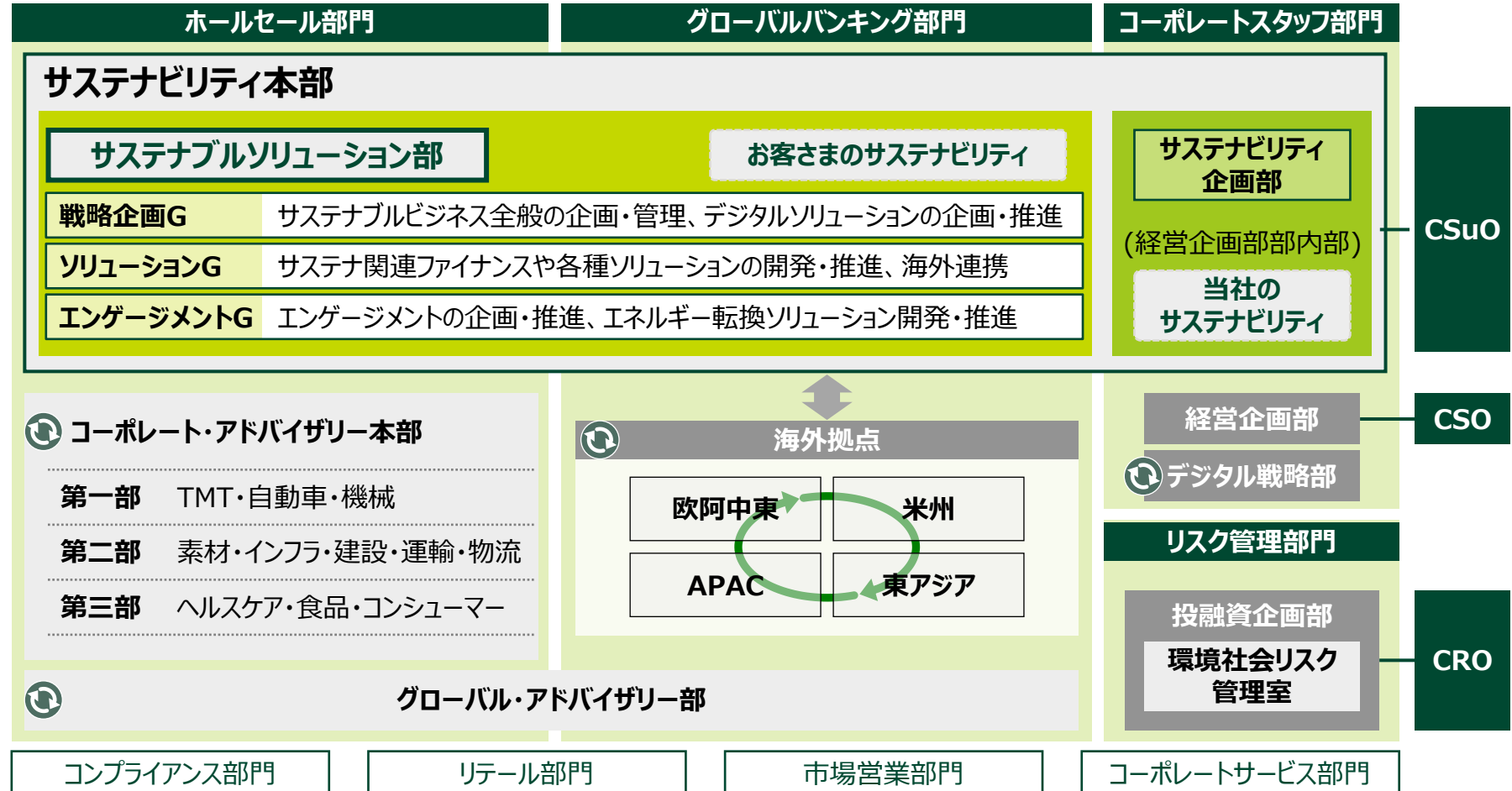


サステナブルソリューション部のご紹介

サステナブルソリューション部は、SMBCグループのサステナブルビジネス推進におけるHUBとして、SMBCおよびグループ会社の多様なリソースを活用し、お客さまに対して、様々なサステナビリティに関するサービスを提供しています。

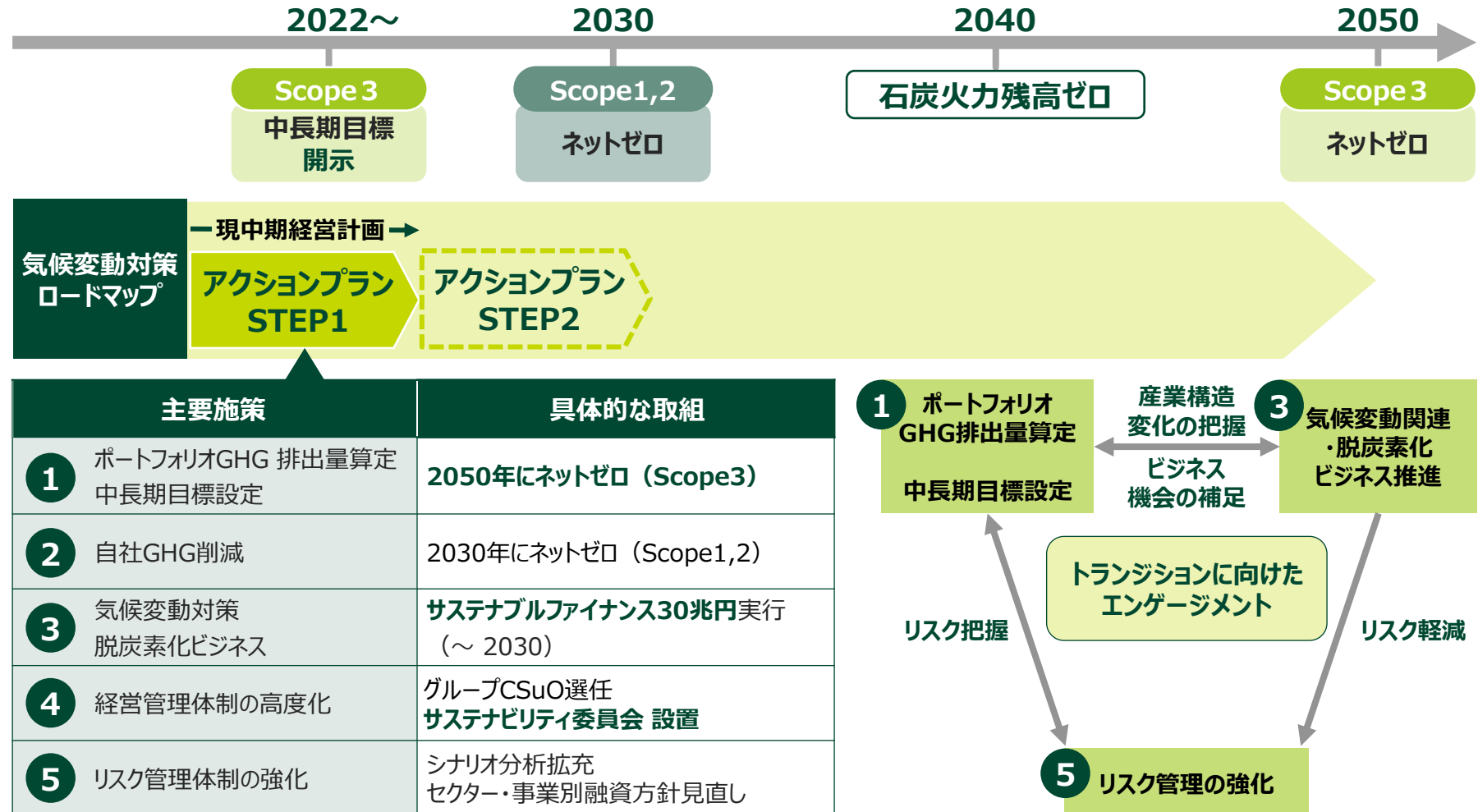
三井住友銀行の組織図（一部抜粋）

 : サステナブルソリューション部と密に連携



SMBCグループの脱炭素社会に向けた取組

SMBCグループは、2050年カーボンニュートラル実現に向けた長期行動計画「気候変動対策ロードマップ」を策定し、気候変動対策にグループ全体で取り組んでいます。



SMBCのサステナブルファイナンスの取組実績

SMBCは、グリーンローンやESGリンクローンの取組におけるリーディングバンクです。

全域 グリーンローン取組額 2021年

Rank	Lead Bank	Vol. \$m	No of Deals	Share(%)
1	SMBC	6,174.10	36	8.62
2	Standard Chartered Bank	5,687.96	20	7.94
3	Credit Agricole CIB	4,386.89	34	6.12
4	BNP Paribas	3,598.72	25	5.02
5	DBS	2,400.77	19	3.35
6	Natixis	2,385.54	21	3.33
7	HSBC	2,374.60	23	3.31
8	MUFG	1,995.94	20	2.79
9	SG CIB	1,926.38	22	2.69
10	Santander	1,906.29	9	2.66

全域 ESGリンクローン取組額 2021年

Rank	Lead Bank	Vol. \$m	No of Deals	Share(%)
1	BofA Securities	43,910.34	134	7.25
2	JPMorgan	42,055.36	120	6.95
3	BNP Paribas	32,084.07	172	5.30
4	Citi	29,734.24	108	4.91
5	HSBC	27,540.83	106	4.55
6	Credit Agricole CIB	25,754.44	126	4.26
7	SG CIB	20,433.52	107	3.38
8	Mizuho	19,823.18	89	3.28
9	SMBC	18,423.54	107	3.04
10	UniCredit	16,127.18	75	2.66

アジア地域 グリーンローン取組額 2021年

Rank	Lead Bank	Vol. \$m	No of Deals	Share(%)
1	DBS	2,202.54	18	8.67
2	SMBC	2,179.65	19	8.58
3	Standard Chartered Bank	2,086.95	15	8.22
4	UOB	1,696.18	14	6.68
5	HSBC	1,599.49	14	6.30
6	OCBC	1,436.80	10	5.66
7	ANZ	1,297.37	9	5.11
8	Credit Agricole CIB	1,237.65	9	4.87
9	Bank of China	1,097.03	10	4.32
10	Mizuho	1,033.50	14	4.07

アジア地域 ESGリンクローン取組額 2021年

Rank	Lead Bank	Vol. \$m	No of Deals	Share(%)
1	SMBC	5,922.61	41	10.9
2	National Australia Bank	5,591.65	8	10.29
3	Mizuho	5,125.76	28	9.43
4	HSBC	4,558.03	22	8.39
5	MUFG	3,908.46	26	7.19
6	DBS	2,500.00	18	4.60
7	ANZ	2,454.00	14	4.49
8	OCBC	1,768.43	13	3.25
9	Westpac	1,384.71	8	2.55
10	Credit Agricole CIB	1,369.62	10	2.52

出所：DealogicよりSMBC作成（2022年1月11日時点）

GCFについて



緑の気候基金 (Green Climate Fund: GCF)

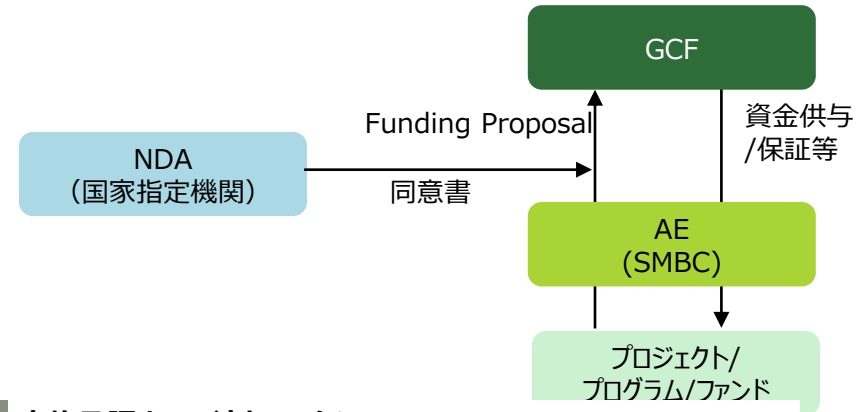
- GCFとは、気候変動に関する国際連合枠組み条約（UNFCCC）の下に設立された、開発途上国における気候変動対策への貢献が期待される案件を、多様なファイナンス手法を用いて幅広く支援する多国間気候基金。
- 従来、民間金融機関や各国政府系金融機関（JBIC、NEXI等）だけでは支援の難しかった、開発途上国の気候変動対策事業や、脱炭素社会・サステナビリティ実現に向けたイノベーションをもたらす事業に対する支援も検討可能。

概要	<ul style="list-style-type: none"> ● UNFCCCに基づき設立された多国間気候基金 ● 43か国の国・地域が拠出を表明しており、ファンド規模は約200億ドル。日本は世界第4位のドナー国。 				
対象	<ul style="list-style-type: none"> ● 優先分野として「緩和」・「適応」の8分野を設定 <table border="1" style="width: 100%;"> <tr> <td style="background-color: #E0F0E0;">「緩和」</td> <td> 発電・アクセス 運輸 ビル・都市・産業 森林・都市利用 </td> </tr> <tr> <td style="background-color: #E0F0E0;">「適応」</td> <td> 住民の健康維持・食料・水の安全 住民の生活・コミュニティ インフラ・建築 エコシステムサービス </td> </tr> </table> <ul style="list-style-type: none"> ● 「適応」への配分額の内、最低50%は最貧国・小島嶼国・アフリカ諸国に配分 ● 資金は、「緩和」と「適応」に半分ずつ配分 	「緩和」	発電・アクセス 運輸 ビル・都市・産業 森林・都市利用	「適応」	住民の健康維持・食料・水の安全 住民の生活・コミュニティ インフラ・建築 エコシステムサービス
「緩和」	発電・アクセス 運輸 ビル・都市・産業 森林・都市利用				
「適応」	住民の健康維持・食料・水の安全 住民の生活・コミュニティ インフラ・建築 エコシステムサービス				
審査基準	<ul style="list-style-type: none"> ● GCF目標や対象分野に与える効果：緩和・適応インパクト ● パラダイムシフトのポテンシャル：規模拡大・政策貢献等 ● 持続可能な開発への寄与：環境・社会・経済的便益 ● 受益国のニーズへの対応 ● 受益国のカントリーオーナーシップ ● 効率性と実効性：財務・非財務的な費用対効果 				

出所：Green Climate Fund HPよりSMBC作成

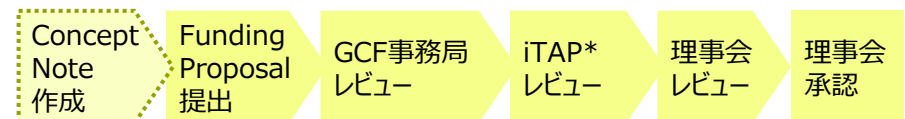
実施体制

- GCFの資金を活用するためには、AE（認証機関）を通してFunding Proposalを提出。併せて事業実施国NDA（国家指定機関）からのNo Objection Letter (NOL) の提出も必要



実施承認までの流れ、スケジュール

- プロジェクトにより異なるものの、案件組成から理事会承認まで通常12か月以上
- なお、理事会の開催頻度は年3回程度のため、入念なスケジューリングが必要



*iTAP = independent Technical Advisory Panel

GCF案件化における方針

GCF案件化を成功するには、各関係者のアラインメントが不可欠

GCF

「緩和」	発電・アクセス 運輸 ビル・都市・産業 森林・都市利用
「適応」	住民の健康維持・食料・水の安全 住民の生活・コミュニティ インフラ・建築 エコシステムサービス



お客様

- お客様の関心分野や関心地域であることが前提

地域

- GCF案件においては、ホスト国のオーナーシップが重視される
- ホスト国が納得する案件、ホスト国のニーズに応える案件発掘が重要（ホスト国の戦略に合致する、ホスト国との対話ができている等）
- 案件化において、ホスト国の国家指定機関（NDA）より No Objection Letter（NOL）の取り付けが必要

当行

- 相応の融資金額のある案件、今後広がりのある案件
- 先進性・新規性のある案件
- 事業開発要素のある分野（モデルケース→汎用化）
- リスクの観点でも適切な案件（例：信用リスクの観点から通常の与信審査が必要）

+ GCFの投資基準を満たす案件、地域

- トランザクションベースではなく、「プロジェクト・プログラムベース」
- GCFの追加性を引き出す必要性（additionality）：ホスト国、商業ベースのみで解決できない課題のみに取り組む
- 当該案件が解決しようとする課題の要因が気候変動

GCF案件における SMBCの 方針

- セクター問わず、案件の検討が可能
- 既存テーマ（エネルギー等）や参画意義のある案件（新しい分野、今後5~10年で商業ベースでビジネス化の見込みのある分野、案件）
- SMBCが注力する国（例：拠点を置いている国）
- 後続案件への広がりがある案件

取り組む上で AE・事業者とも 柔軟性が必要

- トピックや分野の検討について（例：分野が狭く規模が小さい場合は、スコープ見直し等）
- 対象国（カントリーリスクの視点からの絞り込み）や地域的な広がり等（規模の視点から複数国対象）
- 最適な融資ストラクチャーの検討（例：ツーステップローンへの転換等）

- 早めのご相談（コンセプトノートを準備する必要はなく、アイデアベースでWelcome）

SMBC Group Network

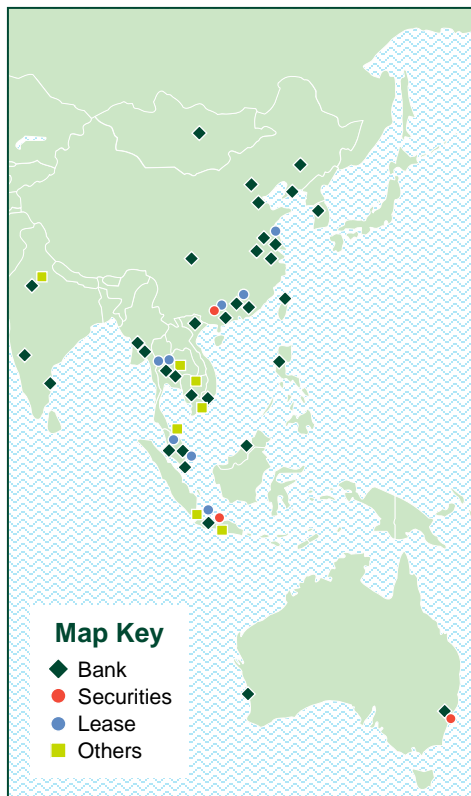
Asia

AUSTRALIA

- ◆ Perth Branch
- ◆ Sydney Branch
- SMBC Nikko Capital Markets Ltd
- SMBC Leasing and Finance Inc

CAMBODIA

- ◆ Phnom Penh Representative Office
- ACLEDA Bank Plc



HONG KONG

- ◆ Hong Kong Branch
- ◆ Hong Kong Branch Kowloon Office
- SMBC Capital Markets (Asia) Ltd
- SMBC Nikko Securities (Hong Kong) Ltd
- Sumitomo Mitsui Finance & Leasing (Hong Kong) Ltd
- Sumitomo Mitsui DS Asset Management (Hong Kong) Ltd
- Promise (Hong Kong) Co. Ltd
- TT International (Hong Kong) Ltd
- The Bank of East Asia, Limited

INDIA

- ◆ Mumbai Branch
- ◆ New Delhi Branch
- ◆ Chennai Branch
- Kotak Mahindra Bank
- Fullerton India Credit Company Limited

INDONESIA

- ◆ PT. Bank BTPN Tbk
- PT. Nikko Securities Indonesia
- PT. SMFL Leasing Indonesia
- PT. OTO Multiartha
- PT. Summit OTO Finance
- PT. SBCS Indonesia

MALAYSIA

- ◆ Labuan Branch
- ◆ Labuan Branch (Kuala Lumpur)
- ◆ SMBC Malaysia Bhd.
- SMFL Leasing (Malaysia) Sdn Bhd
- SMFL Hire Purchase Sdn Bhd

CHINA

- ◆ Sumitomo Mitsui Banking Corporation (China) Limited ("SMBCCN")
- Beijing Branch
- Changshu Sub-Branch
- Chongqing Branch
- Dalian Branch
- Guangzhou Branch
- Hangzhou Branch
- Kunshan Sub-Branch
- Shanghai (Head Office)
- Shanghai Pilot Free Trade Zone Sub-Branch
- Shanghai Puxi Sub-Branch
- Shenyang Branch
- Shenzhen Branch
- Suzhou Branch
- Suzhou Industrial Park Sub-Branch
- Tianjin Branch
- SMBC Nikko Investment Consulting (Shanghai) Ltd
- SMBC Nikko Securities Inc, Beijing Representative Office
- Sumitomo Mitsui Finance & Leasing (China) Co. Ltd
- Shanghai Sumitomo Mitsui Finance & Leasing Co. Ltd
- Shanghai Sumitomo Mitsui General Finance and Leasing Co. Ltd
- Sumitomo Mitsui DS Asset Management Company Ltd Shanghai Representative Office
- SMBC Consumer Finance via Promise Co. Ltd
- The Japan Research Institute (Shanghai) Solution Co. Ltd
- The Bank of East Asia (China) Limited

MYANMAR (BURMA)

- ◆ Thilawa Front Office
- ◆ Yangon Branch

MONGOLIA

- ◆ Ulaanbaatar Representative Office

PHILIPPINES

- ◆ Manila Branch

SINGAPORE

- ◆ Singapore Branch
- SMBC Nikko Securities (Singapore) Pte Ltd
- Sumitomo Mitsui Finance & Leasing (Singapore) Pte Ltd

TAIWAN

- ◆ Taipei Branch

KOREA

- ◆ Seoul Branch

THAILAND

- ◆ Bangkok Branch
- ◆ Chonburi Branch
- SMFL Leasing (Thailand) Co. Ltd
- Sumitomo Mitsui Auto Leasing & Services (Thailand) Co. Ltd
- PROMISE (Thailand) Co. Ltd
- SBCS Co. Ltd

VIETNAM

- ◆ Hanoi Branch
- ◆ Ho Chi Minh City

SMBC Group Network

EMEA

Europe

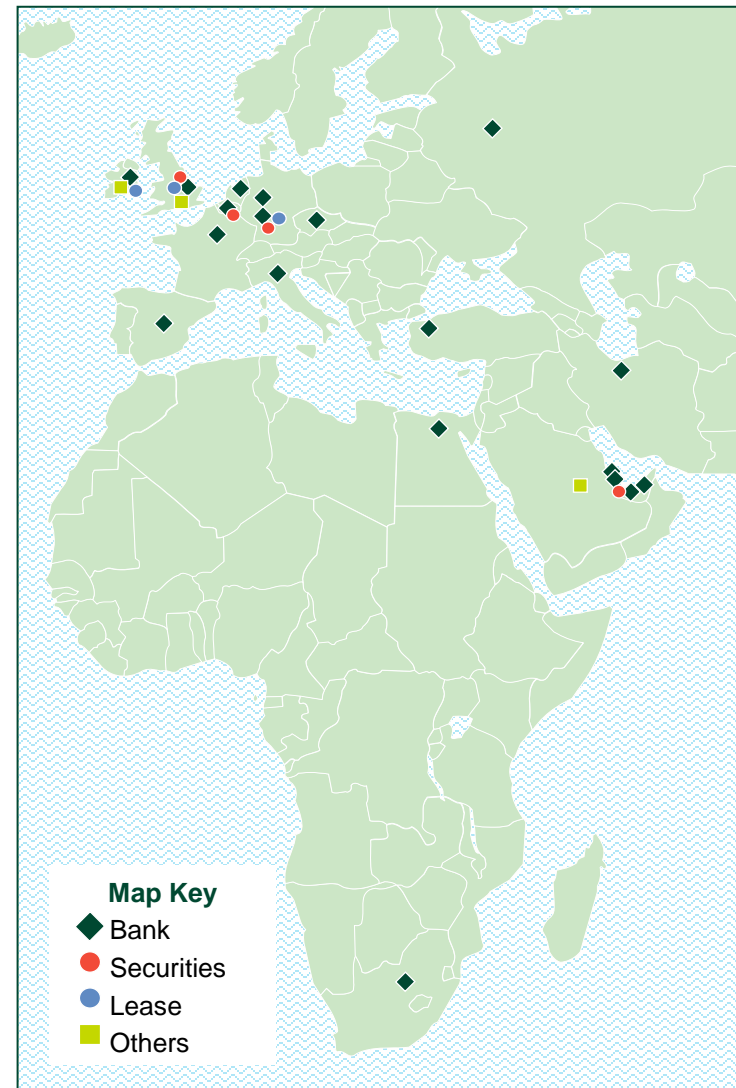
- ◆ SMBC Bank International plc
London (Head Office), Paris Branch
- ◆ SMBC
London Branch, Dusseldorf Branch, Brussels Branch
- ◆ ● SMBC Bank EU AG
Frankfurt (Head Office), Dusseldorf Branch, Amsterdam Branch,
Dublin Branch, Prague Branch, Madrid Branch, Milan Branch, Paris Branch
- ◆ JSC Sumitomo Mitsui Rus Bank
- SMBC Nikko Capital Markets Ltd.
- SMBC Nikko Bank (Luxembourg) S.A
- SMBC Aviation Capital Ltd
- SMBC Leasing (UK) Ltd
- SMBC Leasing and Finance, Inc. (London)
Frankfurt Branch
- Sumitomo Mitsui Finance and Leasing Company, Ltd (Dublin)
- Sumitomo Mitsui Finance Dublin Ltdz
- Sumitomo Mitsui DS Asset Management (UK) Ltd
- JRI Europe, Ltd

Middle East

- ◆ SMBC
DIFC Branch-Dubai, Abu Dhabi Representative Office,
Istanbul Representative Office, Doha QFC Office,
Bahrain Representative Office, Tehran Representative Office
- SMBC Nikko Capital Markets Ltd.
Abu Dhabi Branch
- SMBC Advisory Services Saudi Arabia LLC

Africa

- ◆ SMBC
Johannesburg Representative Office, Cairo Representative Office



As of March 31st, 2022

SMBC Group Network

The Americas

North America

- ◆ New York Branch
- ◆ San Francisco Branch
- ◆ Los Angeles Branch
- ◆ Canada Branch
- ◆ Cayman Islands Branch
- ◆ Chicago Representative Office
- ◆ Dallas Representative Office
- ◆ Houston Representative Office
- ◆ Silicon Valley Representative Office
- ◆ White Plains Representative Office
- ◆ Mexico City Representative Office
- ◆ León Representative Office
- Manufacturers Bank
- SMBC Capital Markets, Inc.
- SMBC Leasing and Finance, Inc.
- SMBC S.A.P.I. DE C.V. SOFOM E.N.R.
- SMBC Americas Holdings, Inc.
- Sumitomo Mitsui Finance and Leasing Co., Ltd. (SMFL)
- SMBC Nikko Securities America, Inc.

South America

- ◆ Bogotá Representative Office
- ◆ Banco Sumitomo Mitsui Brasileiro S.A.
- ◆ Lima Representative Office
- ◆ Santiago Representative Office



ご留意事項

- 本資料では、弊行独自の考察をご案内させていただきます。
- 本資料は情報提供及びお客さまとのディスカッションを目的としており、商品・サービスの購入・売却・取組について勧誘するものではありません。
- 本資料記載の商品・サービスの中には、弊行で取扱いできないものも含んでおります。その場合、別途、ご希望がございましたら、グループ会社等を紹介させていただきます。
- 本資料により、弊行及びSMBCグループ会社等として、本資料記載の商品・サービスの提供をお約束するものではありません（例えば、ご融資の際には、弊行所定の審査がございます。審査の結果、ご希望にそえない場合がございます）。
- 本資料記載の商品・サービスに係る、会計・税務・法務面の問題点の有無およびその内容につきましては、会計士・税理士・弁護士等の専門家と十分にご相談くださいますようお願いいたします。
- 本資料は、一般に信頼できると思われる情報に基づき作成いたしておりますが、その信憑性・正確性につき、弊行独自に確認しているものではなく、また、弊行はそれらに関する責任を負いません。本資料のご利用に際しては、お客さまご自身の判断にてお願いいたします。
- 弊行の承諾なく、お客さまの会計士・税理士・弁護士以外の第三者に対して本資料を複写・開示することはご遠慮いただきますようお願いいたします。

お問い合わせ

弊社グループは、貴社が自由かつ自主的なご判断により、お取引いただくことを前提としております。このため、弊社グループが商品・サービスの利用を融資取引の条件としたり、利用いただかないことを理由に不利なお取扱いをすることは一切ございません。お取引に関してご不明な点、ご懸念、不本意な点がございましたら、以下の『独占禁止法に関するお客さまご相談窓口』までご相談ください。なお、ご相談・ご照会をいただいたことや、その内容により、貴社が不利益を被ることは一切ございません。

「独占禁止法に関するお客さまご相談窓口」 フリーダイヤル 0120-702-061

※受付時間：月～金曜日9:00～17:00（土・日・祝日等銀行休業日は除く）

※お電話によるお申出が難しいお客さまは、三井住友銀行のWEB窓口よりご投稿ください
(<https://www.smbc.co.jp/cs/abuse/>)

本件に関するご質問・お問合せはお手数ですが下記までご連絡ください

〒100-0005
東京都千代田区丸の内1-1-2
株式会社三井住友銀行

サステナブルソリューション部
アルテスク サムエル Tel:03-4333-2703

ご案内

弊社グループは、お客さまとの間に生じた苦情・紛争の取扱いに関しまして、銀行法上の「指定紛争解決機関」として金融庁長官から指定を受けた全国銀行協会と契約を締結しております。

弊社グループが提供させていただいた商品・サービスに関しまして、何らかご不満な点がございましたら、弊社グループに直接お申出を頂くほか、同協会が運営する全国銀行協会相談室にご相談・ご照会いただくことも可能です。

ご連絡先

全国銀行協会
全国銀行協会相談室

(一般電話から) 0570-017109
(携帯電話・PHSから) 03-5252-3772