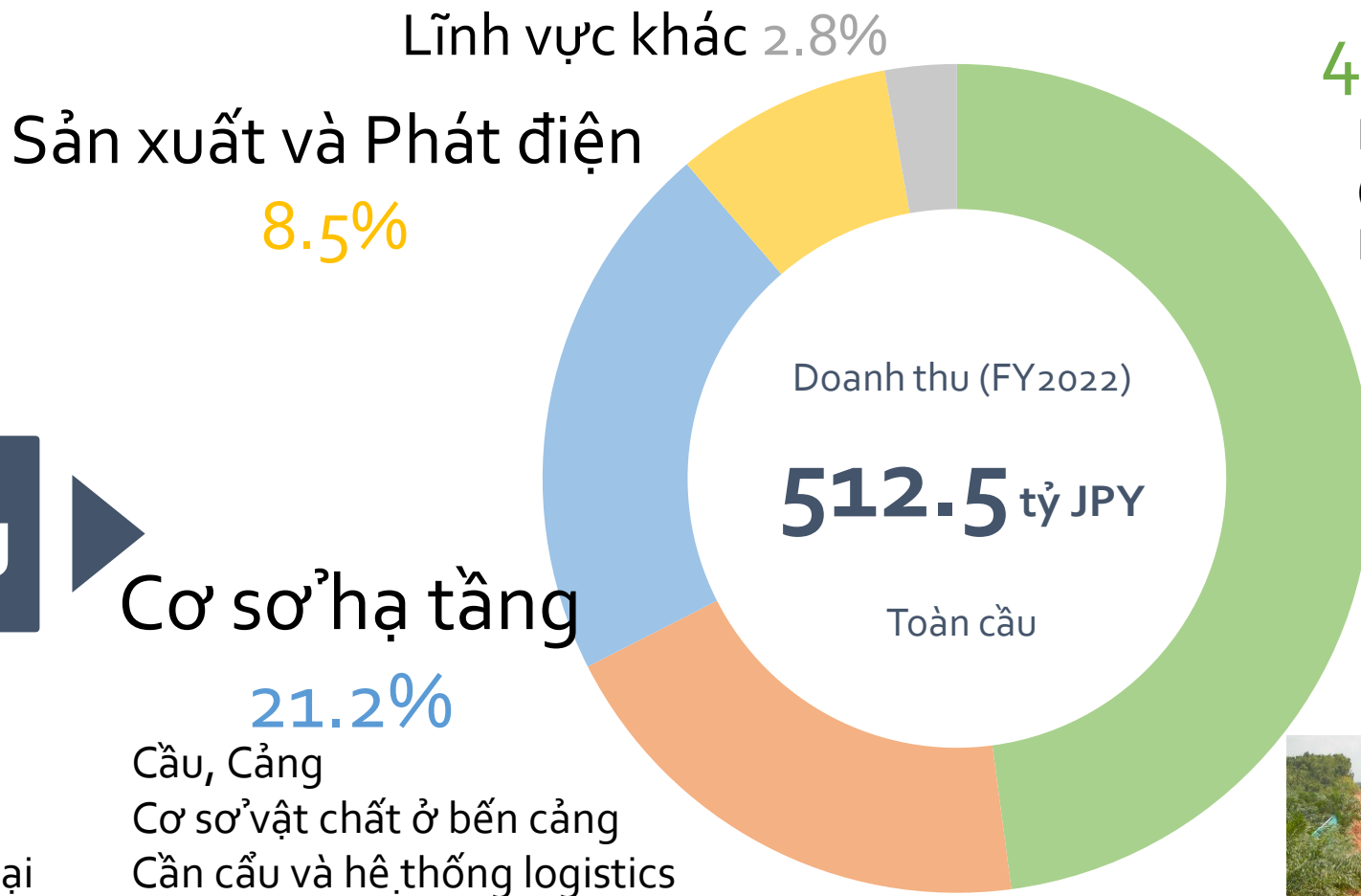
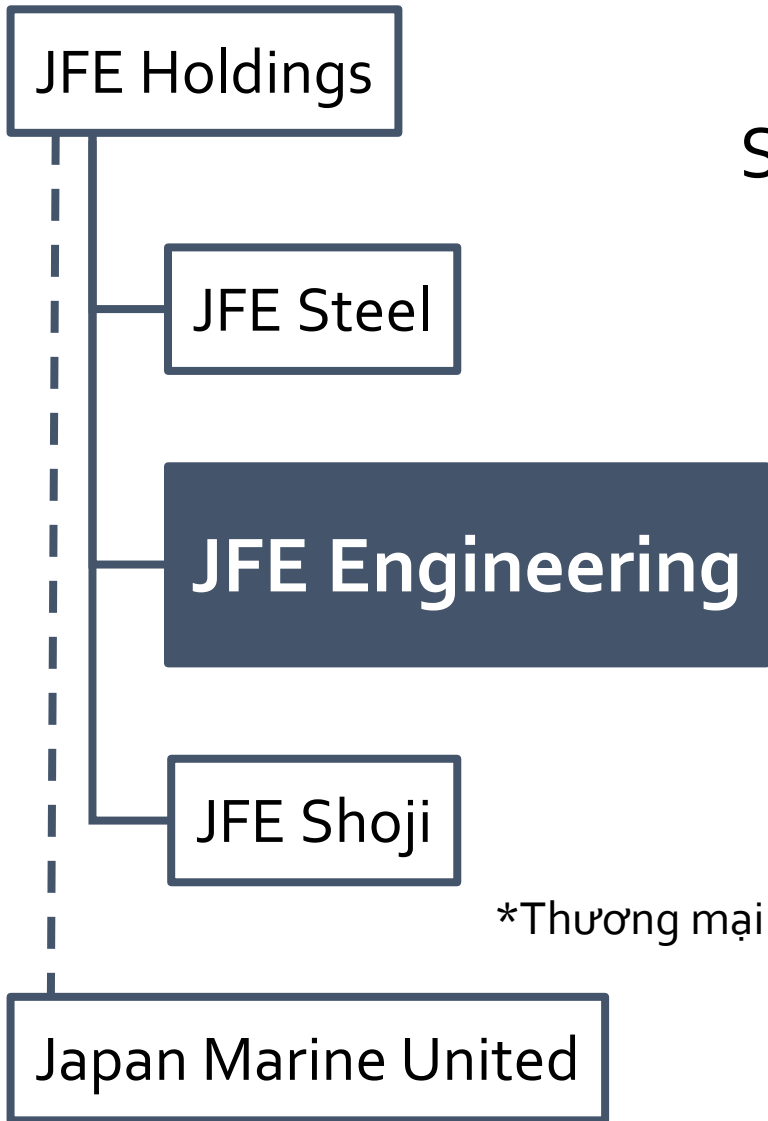




# JFE Engineering Corporation



## Môi trường

47.9%

Nhà máy điện rác (Wte),  
Nhà máy XLNT, vv.



## Cơ sở hạ tầng

21.2%

Cầu, Cảng  
Cơ sở vật chất ở bến cảng  
Cần cầu và hệ thống logistics



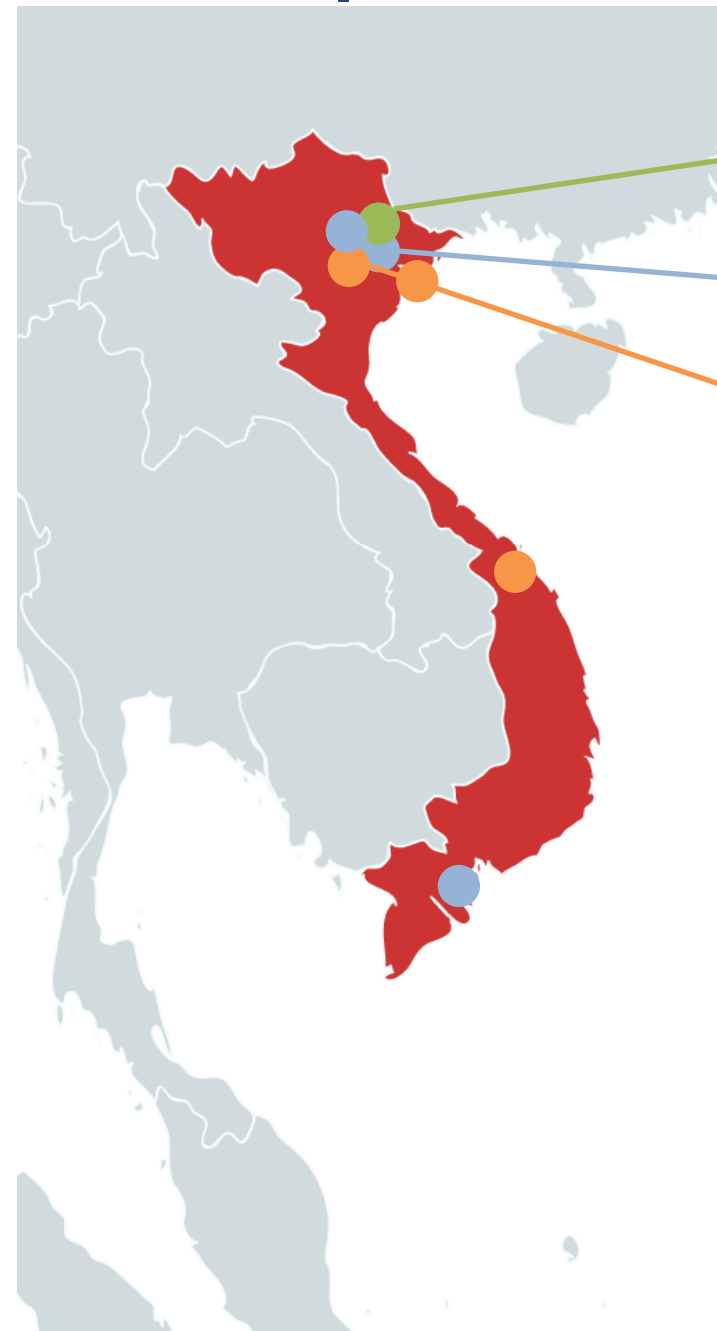
## Năng lượng

19.6%

Kho chứa LNG, đường ống  
Năng lượng tái tạo, vv.



# Các dự án triển khai tại Việt Nam



Nhà máy điện rác tại tỉnh Bắc Ninh



Nhà máy xử lý nước thải Yên Xá



Hệ thống cung cấp nhiên liệu ở sân bay Nội Bài

1. Dung Quất	Đường ống
2. Sân bay Nội Bài	Ống dẫn nhiên liệu
3. Idemitsu Lube	Nhà máy
4. Hòa Lạc	NMXLNT
5. Yên Xá	NMXLNT
6. Bắc Ninh	Điện rác (WtE)
7. BIWASE	Mua cổ phần (3.8%)



Tháng 10/2023

## Nhà máy xử lý nước thải Yên Xá, Hà Nội

[Công suất] 270.000m<sup>3</sup>/ngày

[Công nghệ xử lý] Xử lý bằng bùn hoạt tính truyền thống với hoạt chất AO

# Xử lý chất thải rắn

Tháng 10/2023



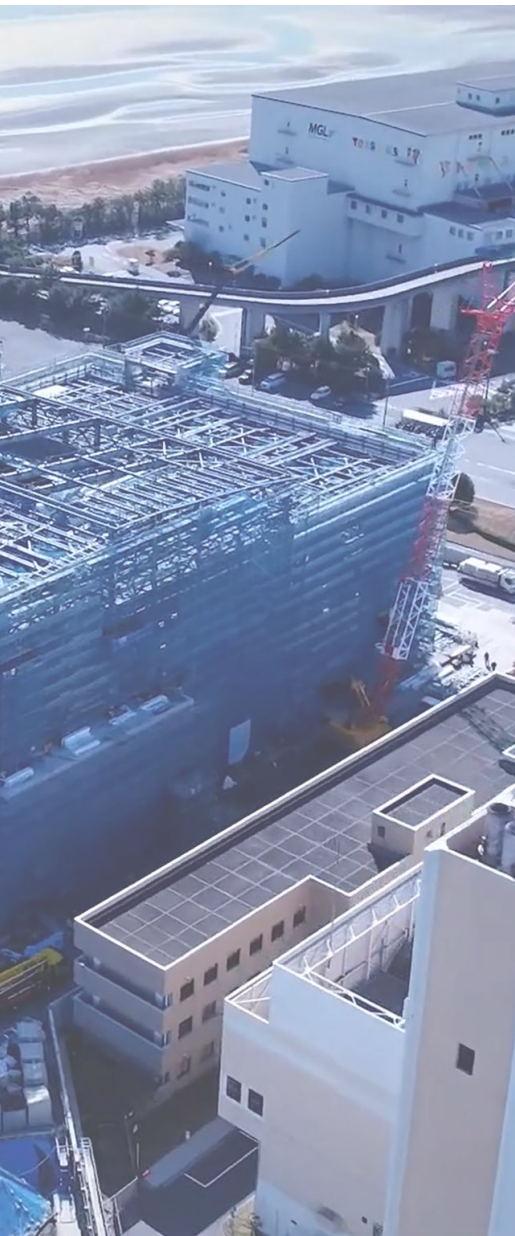
## Dự án Nhà máy đốt rác phát điện tỉnh Bắc Ninh

[ Công suất ] 500 tấn/ngày (CTRSH + CTRCN), 11,6 MW

[ Dự kiến mức giảm phát thải khí nhà kính ] 41.805 tCO<sub>2</sub>/năm (trung bình)



# ■ Các Sản phẩm và Dịch vụ về Giải pháp môi trường



## Đầu tư

- Kế hoạch kinh doanh
- Tài chính
- EPC
- Vận hành và bảo trì
- Quản lý dự án tổng thể



## Tổng thầu EPC

- Thiết kế và tính toán phù hợp
- Thành lập đội xây dựng lý tưởng



## Vận hành & Bảo trì

- Tối đa hóa số ngày hoạt động
- Lập kế hoạch bảo trì phù hợp



 J&T Recycling Corporation  
JFE




# Just For the Earth

Liên hệ kinh doanh:

**HASHIMOTO Satoru (Mr.)**

Tổng Giám đốc,

Công ty TNHH JFE Engineering Việt Nam

hashimoto-satoru@jfe-eng.co.jp  +84 914 155 387



**TAKAHASHI Gen (Mr.)**

Giám đốc Bộ phận , Bộ phận Quan hệ Khách hàng

Ban Quản lý thị trường nước ngoài

JFE Engineering Corporation (Nhật Bản)

takahashi-gen@jfe-eng.co.jp  +81 90 4360 8468

