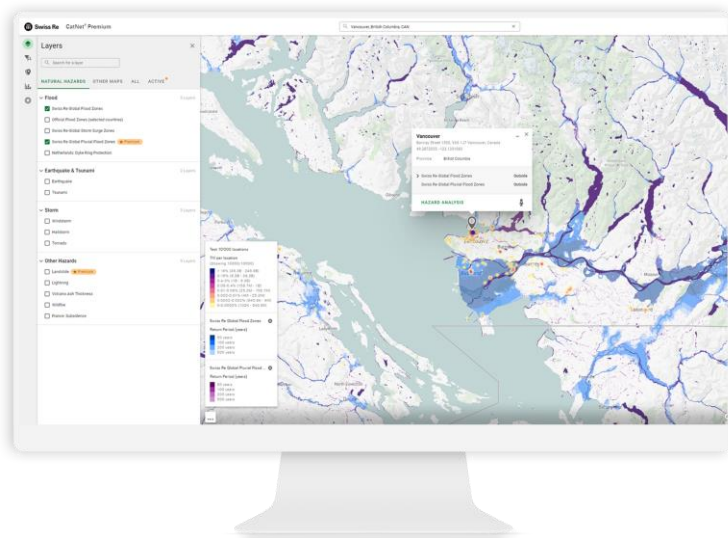
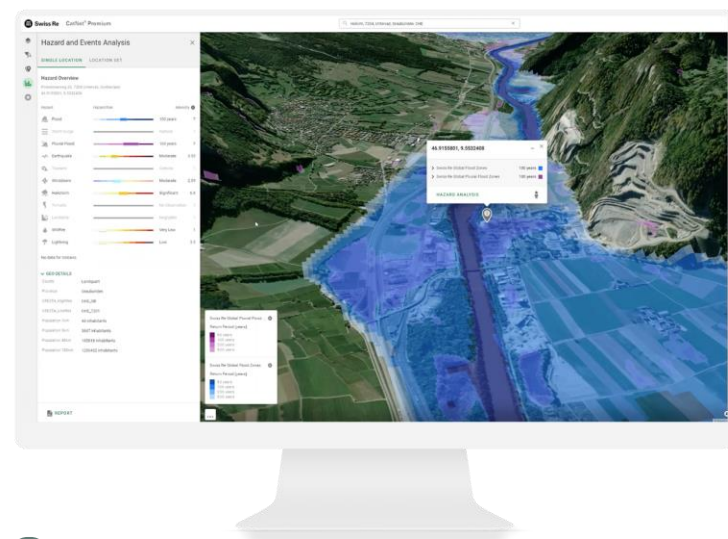


# CatNet Premium / API



緯度経度や住所などの位置情報を入力することで、その地点の多種多様なリスク情報を抽出いただくことができます。



## 概要

- 様々な自然災害リスクに関する情報に加え、人口密度などの地政学に関する情報、気候変動やサステナビリティなど環境面に関する情報、そして実際に起きた洪水や地震の災害情報をもとに、様々な組み合わせで、リスク分析／検証ができるツール。

## 特長

- 衛星データなど最新技術を活用した情報を、AIによる機械学習や独自のモデル分析と組み合わせることで、高精度で客観性の高い分析が可能。
- 各種データにより国内のあらゆる場所のリスクを測定しベンチマークすることが可能。
- 洪水／台風／地震のリアルタイム情報および過去の災害情報にアクセス可能。
- 24時間365日いつでもアクセス可能で、視覚的に分かりやすく直感的に利用できる。
- スイス再保険の20年にわたる豊富な引受データに基づいて構築。

## 導入状況

- 保険会社、ブローカー、リスクコンサルティング会社など複数社にて導入実績あり。

Reinsurance Solutions

# CatNet<sup>®</sup> | Fathom

## Enhanced Flood Maps



## 強化された洪水マップ

Evolve your flood insight with the most robust and comprehensive set of hazard data and flood risk information in the world.

世界で最も信頼性が高く、包括的なハザードデータと洪水リスク情報により、洪水に関する洞察力を高めます。



# Water Risk Intelligence

- Formed out of the University of Bristol
- Co-founded by a team of world-leading scientists
- Aiming to provide comprehensive water risk intelligence for the entire planet
- Research has always been a critically important part of our company's development
- Fathom is a Swiss Re subsidiary
- ブリストル大学から発足
- 世界有数の科学者チームにより共同設立
- 地球全体に包括的な水害リスクの知見を提供することを目指す
- スイス再保険会社の発展において、研究は常に極めて重要な位置を占めている
- Fathomはスイス再保険の子会社である

# Global Flood Map



## 解像度

30メートルメッシュの解像度



## 全ての主要な洪水リスク

河川氾濫、内水氾濫、高潮



## 様々なフォーマット

リターン期間5-1000年の洪水の  
浸水深、リスクスコア（相対リス  
ク、リスクカテゴリ）を提供



## 妥当性

体系的かつ広範囲にわたり学术界、  
産業界と共同で検証



## 地形データ

FABDEM、LiDAR



## 最先端の科学技術

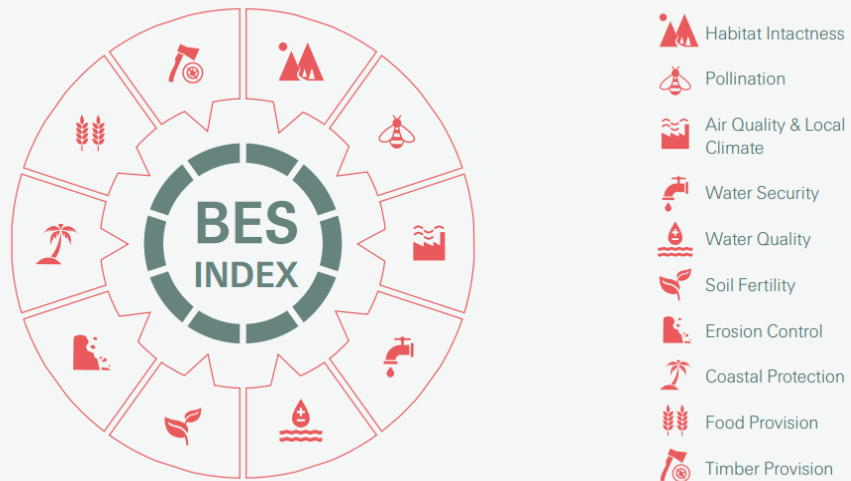
世界中の地形を極限まで分析

# Biodiversity & Ecosystem Service (BES)

## 生物多様性と生態系サービス

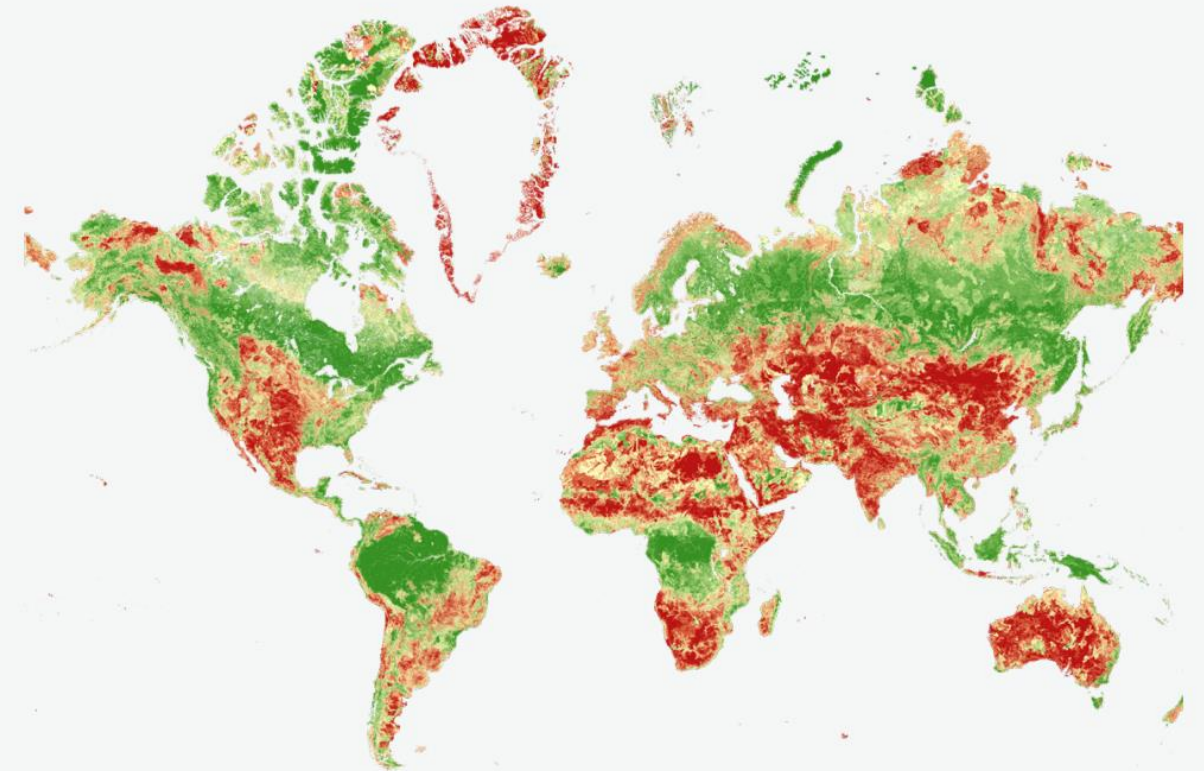
BESインデックスは、10の指標に基づいており、それぞれの状態およびそれらを統合した結果を確認できるとともに、様々な解像度(km2、Cresta、国)で世界のあらゆる地域で比較可能

Figure 1: Ecosystem services identified based on re/insurance business relevance and data availability.



Source: Swiss Re Institute

Figure 2: Global SRI BES Index map at 1 km<sup>2</sup> resolution



### Biodiversity & Ecosystem Services (BES) Index



Source: Swiss Re Institute and multiple data sources (see appendix for all details)

## Contact us



### 寺岡 弘達

スイス再保険会社 日本支店  
パブリックセクターソリューションズ (PSS)  
シニアクライアントマネージャー  
Hirotsu\_Teraoka@swissre.com  
+81 3 5219 7829

1979年3月8日広島市生まれ。東京大学経済学部経済学科卒業、コロンビア大学ビジネススクール日本経済経営研究所(CJEB)客員研究員、日経・CSISバーチャル・シンクタンク（現・富士山会合ヤングフォーラム）フェロー。日系損害保険会社のアンダーライター、公共部門担当、再保険担当及びリスク管理担当並びに国土交通省国際政策課（先進国バイ及びマルチ交渉担当）を経て、2022年4月に、スイス再保険会社にシニア・クライアント・マネージャー（日本の公共部門担当）として入社。CPCU会員協会日本支部代表（2018-2019）。日本人初のCPCU国際大使(2019-)及びCPCU会員協会日本支部アドバイザー（2023-）等を兼任。著書に「柳川範之 編著・不良債権ってなんだろう（東洋経済新報社）」ほか。



### 監物 竜太

スイス再保険会社 日本支店  
再保険ソリューションズ  
シニアソリューションズマネージャー  
Ryuta\_Kemmotsu@swissre.com  
+81 3 5219 7910

1981年千葉県生まれ。早稲田大学法学部法学科卒業、日系損害保険会社における17年間の企業営業、海外駐在、再保険アンダーライターの経験を経て、2023年4月に、スイス再保険会社にシニアソリューションマネージャーとして入社。

## Follow us



# Legal notice

©2024 Swiss Re. All rights reserved. You may use this presentation for private or internal purposes but note that any copyright or other proprietary notices must not be removed. You are not permitted to create any modifications or derivative works of this presentation, or to use it for commercial or other public purposes, without the prior written permission of Swiss Re.

The information and opinions contained in the presentation are provided as at the date of the presentation and may change. Although the information used was taken from reliable sources, Swiss Re does not accept any responsibility for its accuracy or comprehensiveness or its updating. All liability for the accuracy and completeness of the information or for any damage or loss resulting from its use is expressly excluded.