



# 環境インフラ海外展開プラットフォーム（JPRSI）

## 令和3年度 第1回会員向けセミナー

名刺交換・交流セッション  
説明資料



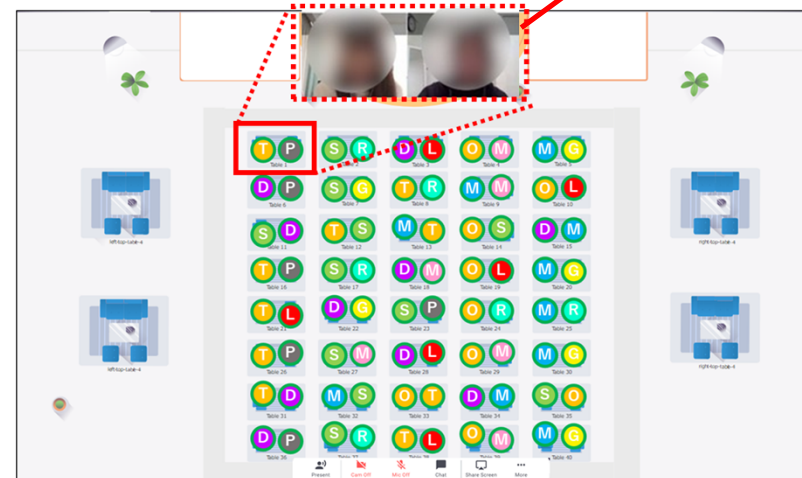
# 初めに

## Remoとは…

テーブルを自由に移動しながら会話できるウェブ会議システムです。  
イベントを立ち上げるとバーチャル会場が表れ、そこにいくつものテーブルが置かれています。  
参加者はテーブルを自由に移動しながら、そのテーブル内にいるメンバーとだけビデオで会話ができます。  
※今回は2名テーブルと4名テーブルを用意しています。

## Remo会場イメージ

※同じテーブルにいる人とのみ会話可能



## 注意点

1. セミナーで入室していた“Zoom”は必ずご退室いただいてからRemoに接続いただけますようお願いいたします。 ※Zoomをご退室いただいていないと、カメラ・マイクがRemoで使用できません。
2. ネット環境はPC推奨となります。  
スマホ、タブレットでも接続できますが、機能の不具合が生じる可能性があります。  
詳しくは「Remo Conference 参加者用ガイド」に記載の下記サイトで接続状況をご確認ください。  
Remo 接続チェック：<https://geartest.remo.co/>

## 対応デバイスについて

デスクトップ、ノートパソコン、スマートフォンからご利用いただけます。  
タブレット端末は非対応ですので、ご注意ください。



## 対応ブラウザについて

ブラウザが最新バージョンになっていることをご確認ください。



Mac対応ブラウザ：  
Chrome、Safari、  
Firefox、Microsoft  
Edge



Windows 10  
対応ブラウザ：  
Chrome、Firefox、  
Microsoft Edge



iPhone  
対応ブラウザ：  
Safari



Android  
対応ブラウザ：  
Chrome

# トラブルが発生している場合

カメラ・マイクに問題が発生している場合は以下のページをご参照ください。

[WINDOWS 10をご利用の場合](#)

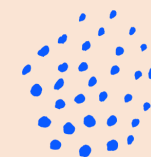
[MACをご利用の場合](#)

[IPHONEをご利用の場合](#)

[ANDROIDをご利用の場合](#)

# チャットサポートへのお問い合わせ

画面左下の「サポート」ボタンから、専門のスタッフに直接お問い合わせいただけます。



# Remo参加方法 - 1

①招待されたURLをクリックします。

②イベントの入室画面が開くので、**【ログインして参加する】**をクリック



※イベント開始前にアクセスした場合、**【予約する】**をクリックください

③登録するEメールアドレスを入力して**【次へ】**をクリック



④名前とパスワードを入力して**【イベントへ参加する】**をクリック



⑤Remoの各操作説明画面の**【次へ】**をクリック



# Remo参加方法 - 2

⑥【プロフィールの設定】  
をクリック



⑦必要情報を入力

※「プロフィール画像の追加」にて、  
各事業者様のロゴを設定ください。

⑧カメラ・マイクの設定を確認

⑨入室完了

※入室するテーブルは  
ランダムに決まります



※事前接続テスト時に  
設定頂いた  
「Profile」は、本番  
のRemoでもデータが  
引き継がれます。その  
ため、事前のご登録  
を頂けますと幸いです。

# 名刺交換方法

## 1. ご自身の名刺登録方法

- ①ご自身のアイコンをクリック
- ②プロフィール編集アイコンをクリック
- ③「編集」をクリック
- ④「Eight/Sansan オンライン名刺URL」に名刺情報URLを入力
- ⑤「保存内容の変更」をクリック



## 2. 基本的な名刺交換方法

最初に…

交換したい相手と同じテーブルに着き、  
交換の意志を確認

- ①相手のアイコンをクリック
- ②Eightのアイコン「∞」をクリックし、  
名刺情報を開く



# Remo 基本操作

## テーブルの移動方法

- ・ 移りたいテーブルをダブルクリック



## 相手のプロフィール表示方法

- ・ 相手のアイコンをクリック



## 階の移動方法

- ・ 画面左にある「フロア」の移りたい階数をクリック
- ・ 「フロアを移動」をクリック



## 自分のプロフィール変更方法

- ・ 画面右上にある自分のアイコンから「プロフィール」をクリック
- ・ 「編集」をクリック
- ・ 編集後、「変更内容を保存」をクリック

〈Tips〉  
自己紹介文にご自身の環境技術におけるニーズ・シーズを記載いただけますと、より円滑な交流が望めます。



## 相手へのメッセージ表示方法

- ・ 相手のアイコンをクリック
- ・ 「チャット」をクリック





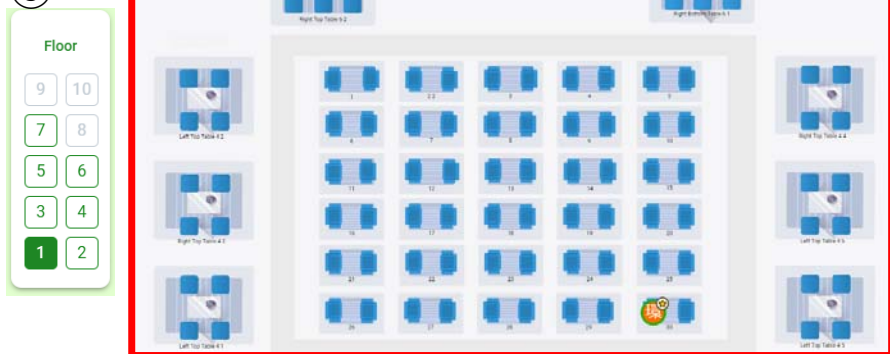
# Remo内 階数割振りイメージ

- ・全フロア自由に交流会場としてご利用いただけます。
- ・より多くの参加者様との交流のため、開始後5分毎に事務局よりアナウンスをいたします。席替えの目安としてご活用ください。

## フロアプラン

- ①総席数 : 96席
- ②総テーブル数 : 38テーブル
- ③階数 : 7階

③



## 階数割振り

階数	階の割振り
7F	フリー 交流会場
6F	
5F	
4F	
3F	
2F	
1F	

入場時は1階からランダムなテーブルに入室となります。全階自由交流会場としてご利用ください。