

環境パフォーマンス管理ソリューション

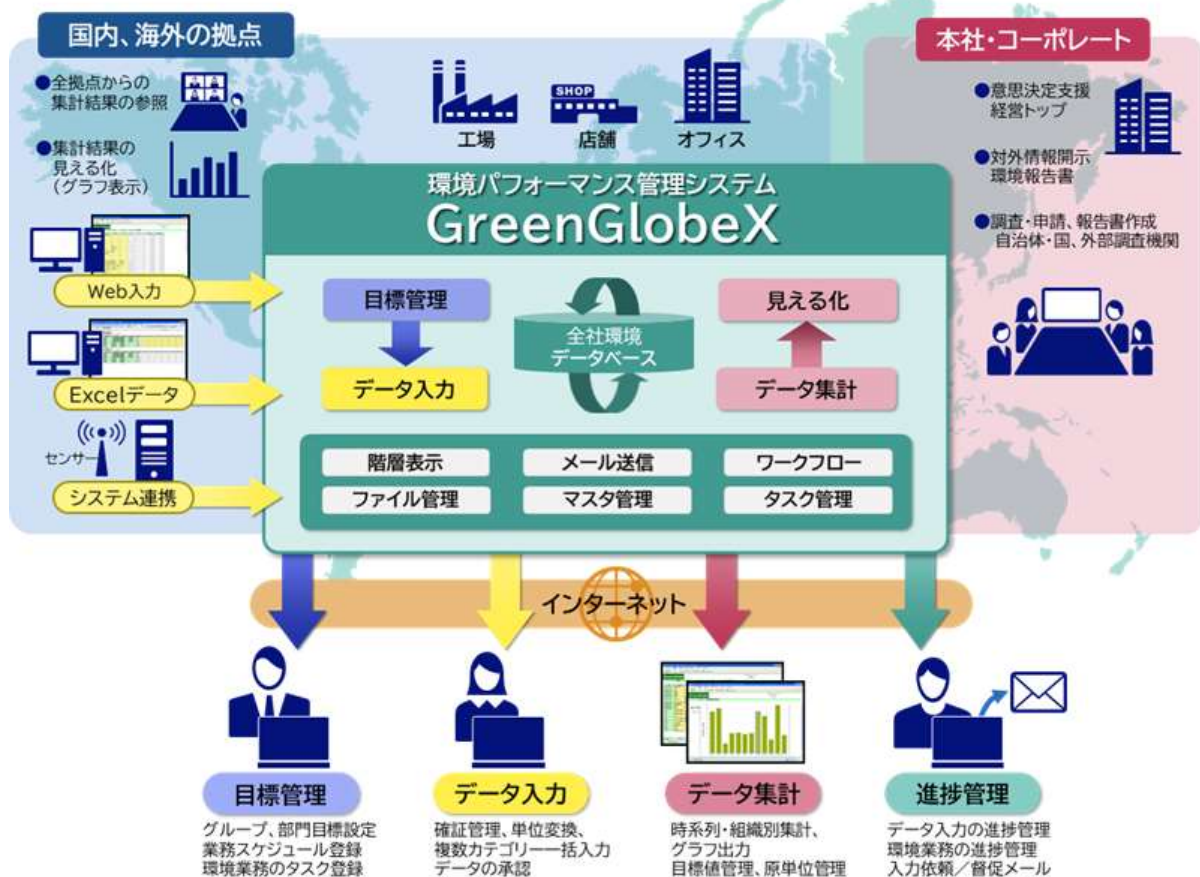
GreenGlobeX (GGX)

工場やオフィスなど国内外の拠点の環境データを効率的に収集・集計するソリューションです。目標管理や見える化が可能となり、これまでデータの収集・集計・進捗管理に割ってきた工数を大幅に削減し、効率的な管理を実現できます。

CO₂もエネルギーも水も廃棄物も！ 環境データを丸ごと“見える化”できる環境ソリューション

環境パフォーマンス管理システムをクラウド、パッケージで実現

- 目標管理やISO14001のファイル管理などを備え、現場の環境担当者を巻き込んだ環境情報の共有、見える化が可能です
- 省エネ法、温対法などの法定報告業務(データ収集・集計～報告書作成)の負荷を軽減します



企業活動や環境動向の変化に追従した柔軟なマスタ情報設定

<p>長期継続性の維持、管理</p>	<p>生産・流通のグローバル化</p>	<p>規制・法律の変更</p>	<p>施設ごとに異なる入力項目</p>
<p>組織、管轄変更への柔軟な対応</p> <p>組織移動を経年変化でトレース</p> <ul style="list-style-type: none"> ● 上位の年度別集計では期間の組織構成で表示 ● 当該施設の年度別集計では継続集計 	<p>多彩な言語や国別の物理単位に対応</p> <p>画面表示文言の多言語対応 (日本語、英語、中国語)</p> <p>日本語ユーザーログイン: ガソリン 5,000 リットル</p> <p>英語ユーザーログイン: gasoline 5,000 Liter</p> <p>現地単位、通貨での入力が可能、グローバルなデータ収集を実現</p> <p>現地単位の入力画面: gasoline 1,300 gallon</p> <p>日本語ユーザー管理者照会画面: ガソリン 4,921 リットル</p>	<p>省エネ法、温対法など年度ごとの変更に対応</p> <p>実績データとフォームとの項目マッピングが可能</p> <p>実績データ Ver2.x</p> <p>項目マッピング Ver1.x</p> <ul style="list-style-type: none"> ● 代表的な報告書(省エネ法、温対法の報告書)改訂時のタイムリーな対応 <p>係数の代行設定や、外部公開の係数はNECがメンテナンス</p>	<p>法人、ビル、設備等に応じた自由な項目設定</p> <p>サイト(施設)構成を定義</p> <p>設定対象の施設を選択 ▶ 項目検索条件指定</p> <p>全社のデータ項目を定義</p> <p>サイトごとの使用項目を選択</p> <p>選択施設適用 ▶ 配下施設適用 ▶ 入力単位設定</p>

円滑な情報投入を可能にする多彩な入力インタフェース

<p>実績入力、承認依頼 (Web入力)</p> <ul style="list-style-type: none"> ● 入力項目は、施設毎に必要な項目を絞り込んで表示 ● データ入力施設に応じた単位での入力が可能 ● 参考値として、前月/前年同月値が表示 ● データの入力年度、データ承認者を選択 ● 閾値を越えた入力値にはメッセージが表示 	<p>専用マクロ付きExcel帳票入力</p> <ol style="list-style-type: none"> ① クラウドサービスへログイン ② 入力する施設を選択 ③ 選択された施設の入力シートを作成 ④ 入力データの一次保存 ⑤ 入力シートに表示された全ての実績データを削除 ⑥ 入力値欄に入力されているデータをクリア 	<p>Web画面にEXCELアップロード</p> <ul style="list-style-type: none"> ● 各入力拠点で独自の日常監視用のEXCEL帳票がある場合それを活用することもできる 	<p>Web入力画面からEXCEL帳票を用いた入力機能、一括データ取込機能などから運用しやすいものを、現場の入力担当者が選択して利用可能</p>
---	---	---	--

さまざまな報告レポートへ活用するための実績データ集計機能

●EXCEL形式でダウンロード可能 ●グラフ、一覧表の形式で画面表示

③集計結果の表示/データのダウンロード

①集計を行う施設、または組織を選択

②集計の条件を選択

月次の実績値を年度対比で表示

年度推移のグラフから

原単位の実績と目標値

月次の実績と目標の累計値

月度データにドリルダウン

様々な局面で都度変化する集計範囲は自由に指定が可能

集計項目の粒度や集計スパンも自由に設定可能

NEC 都市インフラソリューション事業部門 第一事業開発統括部

EMail:ecs_pr@ptg.jp.nec.com

●本紙に掲載された社名、商品名は各社の商標または登録商標です。

●本製品の輸出(非居住者への役務提供等を含む)に際しては、外国為替及び外国貿易法等、関連する輸出管理法令等をご確認の上、必要な手続きをお取りください。

ご不明な場合、または輸出許可等申請手続きにあたり資料等が必要な場合には、お買い上げの販売店またはお近くの弊社営業拠点にご相談ください。

●本紙に掲載された製品の色は、印刷の都合上、実際のものとは多少異なることがあります。また、改良のため予告なく形状、仕様を変更することがあります。

日本電気株式会社 〒108-8001 東京都港区芝五丁目7-1(NEC本社ビル)