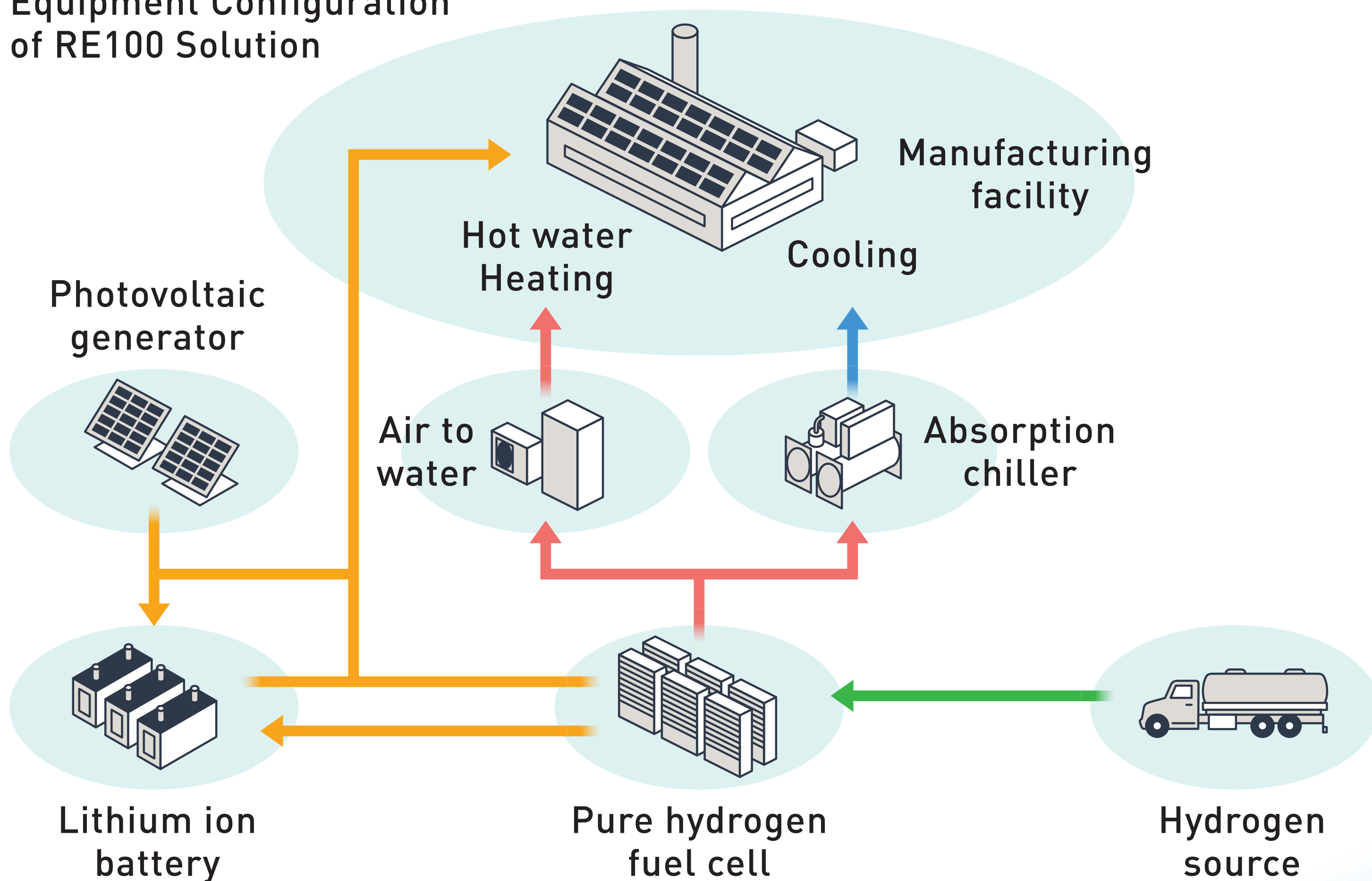


RE100ソリューション

事業活動で消費するエネルギーを100%再生可能エネルギーで賄う

- 01 純水素型燃料電池、太陽電池、リチウムイオン蓄電池を最適に組合せ
- 02 3電池連携によるRE100ソリューションの実証をスタート(22年4月より)
- 03 純水素型燃料電池の発電時に発生する熱を吸収式冷凍機の熱源として活用する実証実験を開始(24年7月より)

Equipment Configuration of RE100 Solution



地域特性に応じグローバルに展開

RE100ソリューションの実証を日本・欧州で開始(予定)

- 01 世界初※、水素を活用した工場の再生可能エネルギー100%に向けた実証
- 02 気象変化や電力事情に応じた電力需給運用を検証
- 03 発電時に発生する熱を暖房・給湯に利用し、総合的なエネルギー効率を向上

※ 工場の稼働電力を賄う自家発電燃料として本格的に水素を活用した実証において(2022年3月31日現在、パナソニック調べ)

日本での実証施設



| | |
|--------------------------|-----------------------------|
| Project launch | April 15, 2022 |
| Facility area | Approx. 6,000m ² |
| Peak power | Approx. 670kW |
| Annual power consumption | Approx. 2.7GWh |
| Pure hydrogen fuel cell | 495 kW |
| Photovoltaic generators | 570 kW |
| Lithium ion batteries | 1.1 MWh |

英国での実証施設



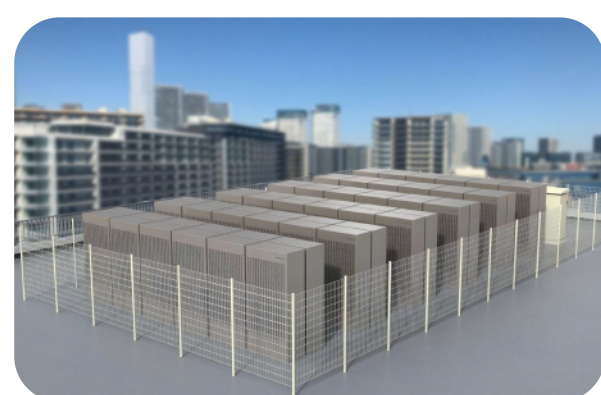
| | |
|--------------------------|---------------------------|
| Project launch | 2024 (Under construction) |
| Peak power | Approx. 280kW |
| Annual power consumption | Approx. 1.0GWh |
| Pure hydrogen fuel cell | 105 kW |
| Photovoltaic generators | 290 kW |
| Lithium ion batteries | 1 MWh |



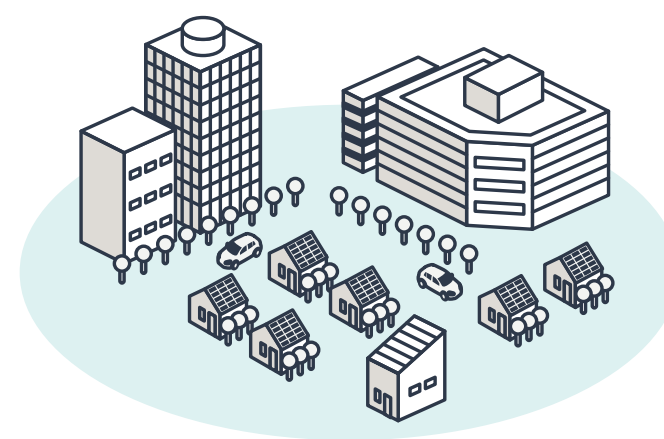
RE100ソリューションのこれからの展開

カーボンニュートラルと人々の幸せな暮らしに貢献

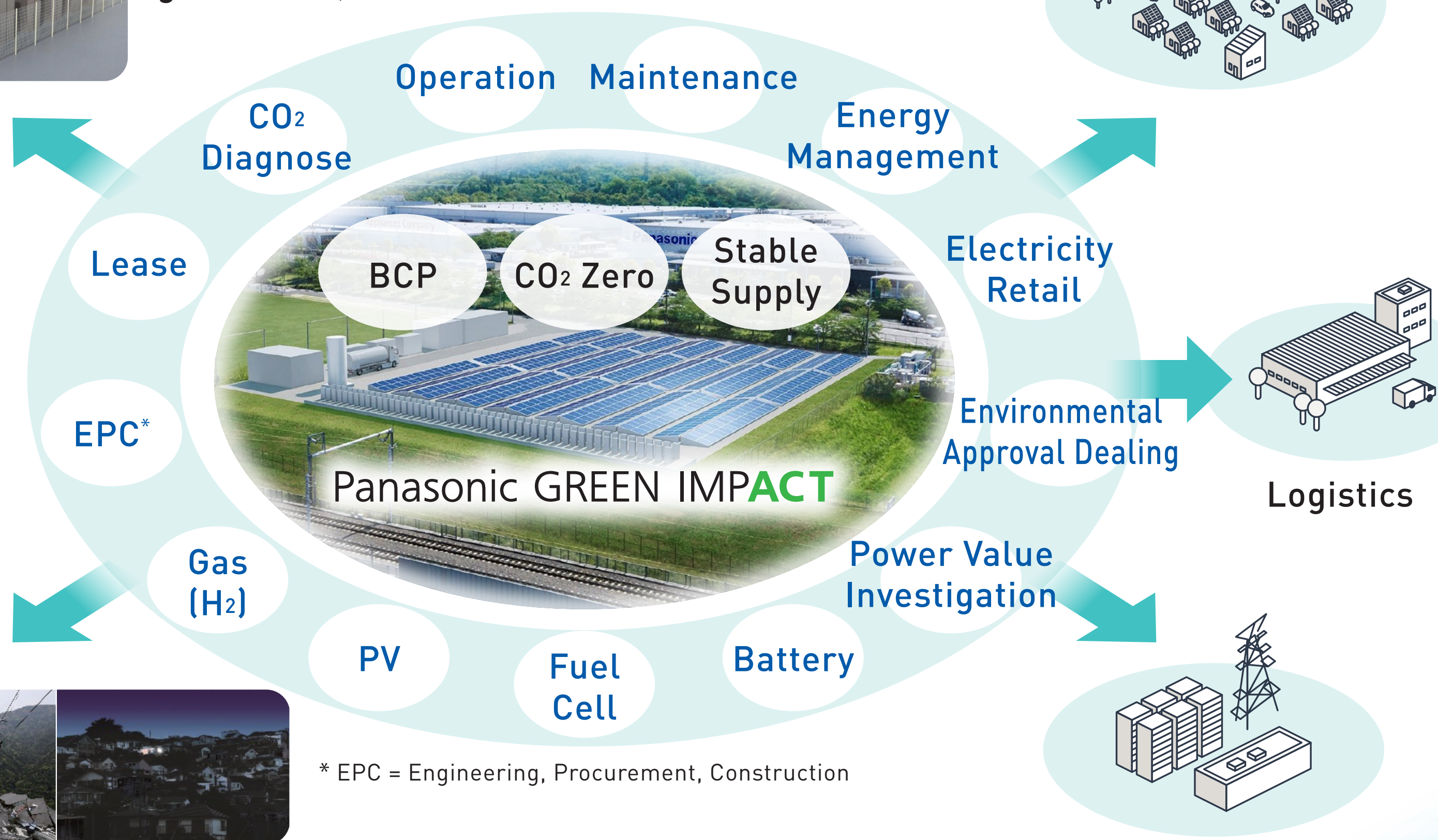
- 01 地産地消の分散型エネルギーパッケージにより
災害時のレジリエンス性を向上
- 02 社会のカーボンニュートラル、エネルギーの
安定供給に貢献
- 03 地域のパートナーとともに、
さまざまなお客様に提供



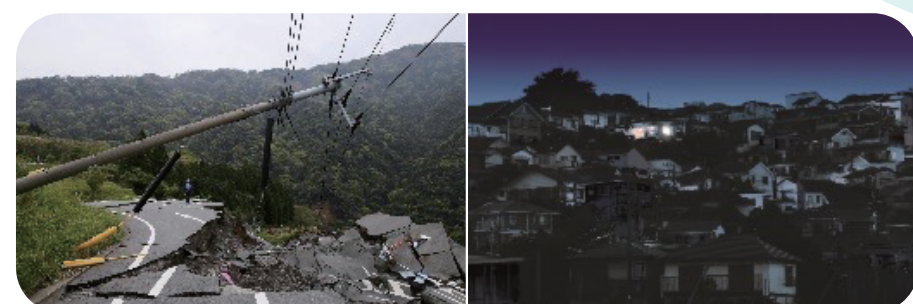
Off grid small power generation, VPP



Community Smart Town



* EPC = Engineering, Procurement, Construction



Shelter

Resilience

BCP
Data Center, Antenna Station